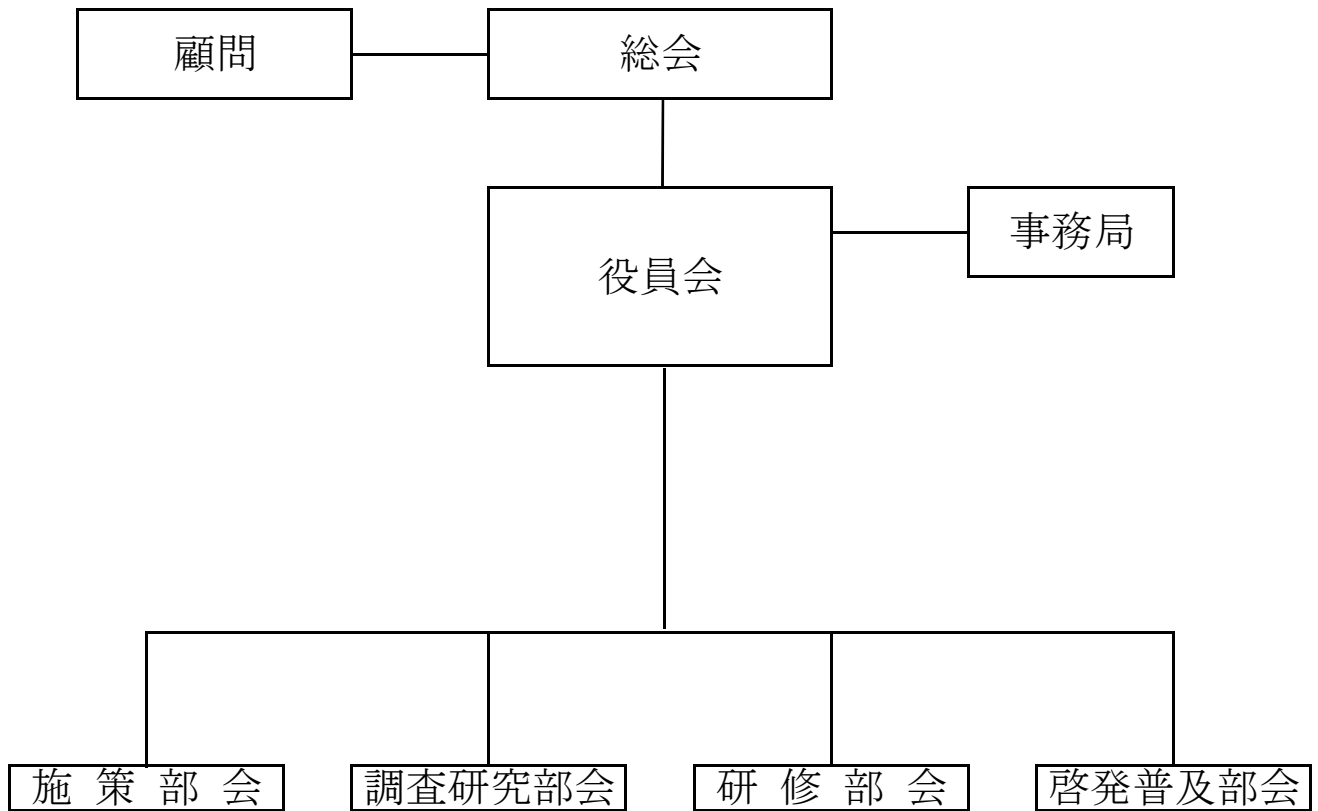


千葉放課後連組織体制(案)



*役員会は会長(1名)副会長(若干名)事務局長(1名)部会長(各1名)で構成する。

*事務局は事務局長1名と若干名の部会員で構成する。(会計監査1名を含む)

*各部会は部会長1名と若干名の部会員で構成する。

*施策部会、啓発普及部会には副会長が各1名入る。

*調査研究部会、研修部会には会長、または事務局長がそれぞれ1名が入る。